

PÉPINIÈRE & HÔTEL D'ENTREPRISES DU JOVINIEN



J'ENTREPRENDS
NOUS ENTREPRENONS
VOUS ENTREPRENEZ
ILS ENTREPRENNENT

ADOPTEZ LA PÉPITUDE



Bienvenue à la pépinière d'entreprises du Jovinien, propriété de la communauté de communes du Jovinien, gérée par BGE Nièvre Yonne.

L'ensemble immobilier représente une superficie de 2190 m², le tout sur un terrain aménagé de 9230 m², planté et engazonné.

Située juste en face de la gare SNCF de Joigny, dans un environnement stimulant aux côtés d'autres entrepreneurs, vous bénéficiez d'une infrastructure logistique et des éléments essentiels pour assurer le développement de son entreprise !

IMPLANTEZ VOTRE ENTREPRISE



COMPOSEZ VOUS-MÊME VOTRE OFFRE

Installez-vous pour quelques heures, quelques jours, quelques mois, ou encore à l'année avec des tarifs à la carte.

LOCATION

TEMPORAIRE

BUREAUX

ÉQUIPÉS

ATELIERS

COWORKING

SALLE DE RÉUNION

DOMICILIATION

UN EMPLACEMENT STRATÉGIQUE



Attenante à la gare et en Zone de Revitalisation Rurale (ZRR), implanter votre entreprise à la pépinière d'entreprises sera un atout dans votre stratégie commerciale.

La pépinière & hôtel d'entreprises est située à :

- 14 km de la sortie d'autoroute A6,
- 140 km de Paris,
- 1h15 de Paris par la gare en train direct.

Joigny, une commune attractive située en Bourgogne - Franche-Comté, qui compte 9500 habitants.

De taille moyenne, la ville de Joigny propose de nombreuses possibilités d'hébergement, de loisirs et culture, de gastronomie et découvertes vignobles.



VOTRE LOCATION

**Un bouquet de services
pour plus de tranquillité et
de confort au quotidien**



BUREAUX

Bureaux de 12 à 58 m²,
Meublés ou vides,
Charges incluses.

à partir de 14,41€ HT / m² / mois

1h : 10 € HT

1/2 journée : 23 € HT

1 journée : 33 € HT

1 semaine : 130 € HT



DOMICILIATION

La domiciliation vous permet de
bénéficier d'une adresse qui
correspond à l'image que vous
souhaitez donner de votre entreprise
tout en favorisant l'émergence ou le
développement de vos affaires.

€ 50 € HT / mois



ATELIERS



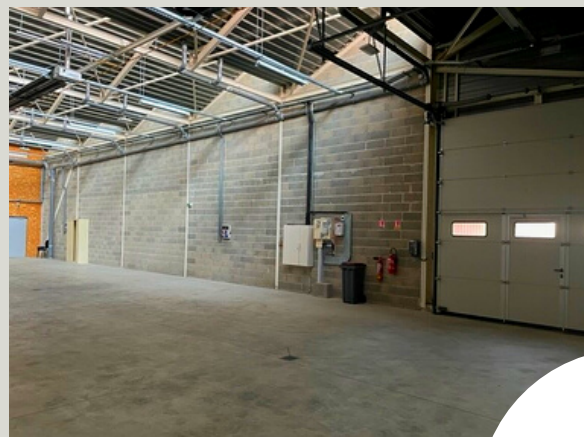
6 ATELIERS

jusqu'à 250 m²

Accès indépendant pour véhicule utilitaire.

Atelier avec vestiaire/bureau et sanitaires privés :

à partir de 4,63 € HT / m² / mois



SERVICES +

Assistance quotidienne
avec accueil

Badge d'accès au site

Cour de service pouvant accueillir
jusqu'à 6 poids-lourds, dotée d'une
aire de retournement

Indépendance dans la gestion des
abonnements (gaz, électricité)

Accès à l'espace détente avec
terrasse

MODULABLES

Multiples aménagements

Location d'espace évènementiel

p5

SALLE DE RÉUNION

20 PERSONNES

Cette salle de réunion est équipée de :

- wifi,
- vidéoprojecteur,
- écran,
- machine à café,
- accès à l'espace détente attendant,
- paperboard.

1h : 18 € HT

1/2 journée : 80 € HT

1 journée : 150 € HT

1 semaine : 330 € HT



ESPACE COWORKING

ESPACE COWORKING PRIVATIF

Location d'un espace équipé :

- wifi,
- écran,
- espace de travail,
- salon.

1/2 journée : 25 € HT

1 journée : 45 € HT



SERVICES COMMUNS



UN UNIVERS DE SERVICES

Un contact privilégié et bien plus
Services sur-mesure

Une animatrice de site avec
présence à l'accueil à votre service

Wifi haut débit

Un site sécurisé

Services postaux

Copieur-scanner

Intelligence économique avec
accès à des bases de données

Mise à disposition de revues et
périodiques

Mise en réseau

Parking gratuit sous vidéo
surveillance avec 39 places de
stationnement pour véhicules légers

Parking vélos



DES ESPACES DÉTENTE

Travailler sans le savoir

Une salle équipée pour se restaurer
(frigo, micro-ondes) agrémentée
d'une terrasse.

Des espaces de convivialité

EN EXTÉRIEUR

Le bien-être des espaces verts

Terrain aménagé avec tables
extérieures pour déjeuner en plein air
Compost

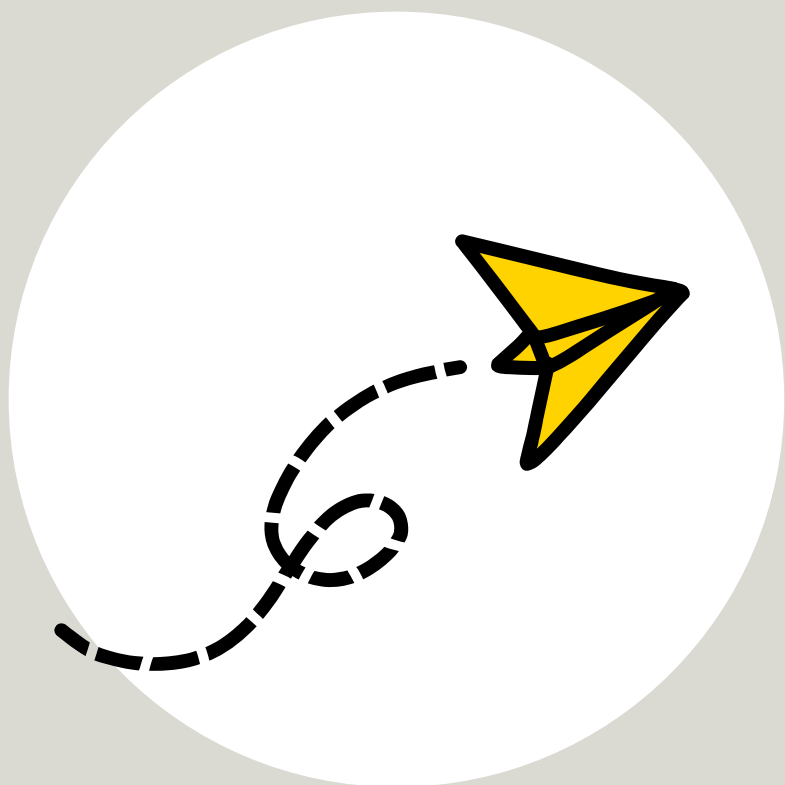
ACCOMPAGNEMENT

Dans le cadre de la délégation de
service public, chaque entreprise de
moins de 3 ans bénéficie d'un
accompagnement par un expert
BGE.



29 AVENUE DE SULLY PROLONGÉE
89300 JOIGNY

www.bge-nievreyonne.fr
pepiniere.joigny@bge-nievreyonne.fr
03 86 35 98 71



PÉPINIÈRE & HÔTEL D'ENTREPRISES DU JOVINIEN

